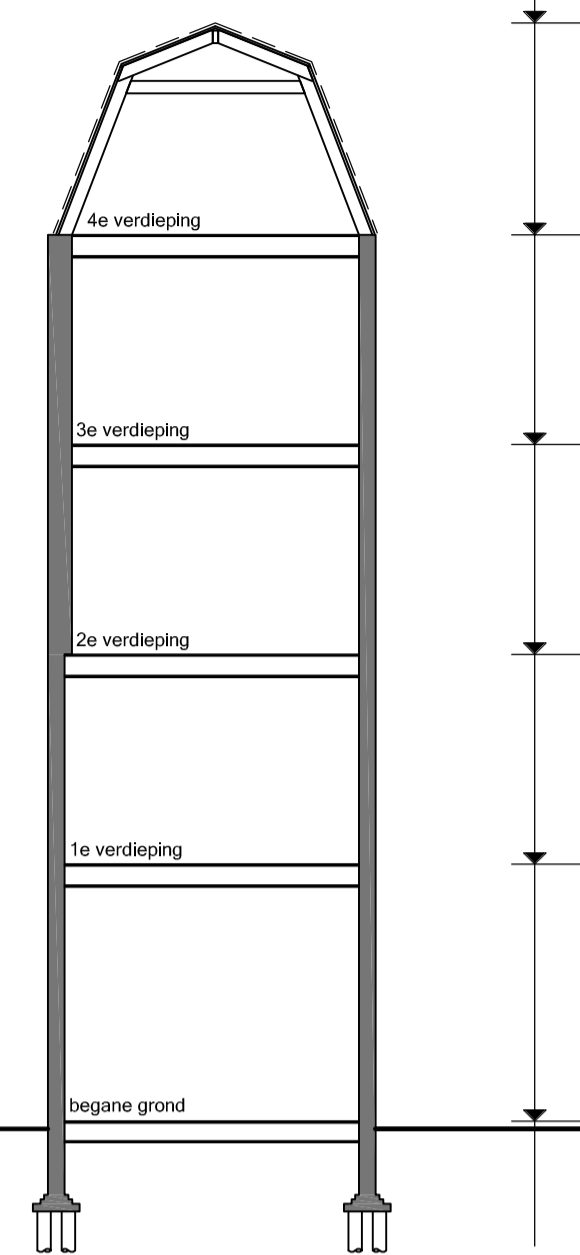
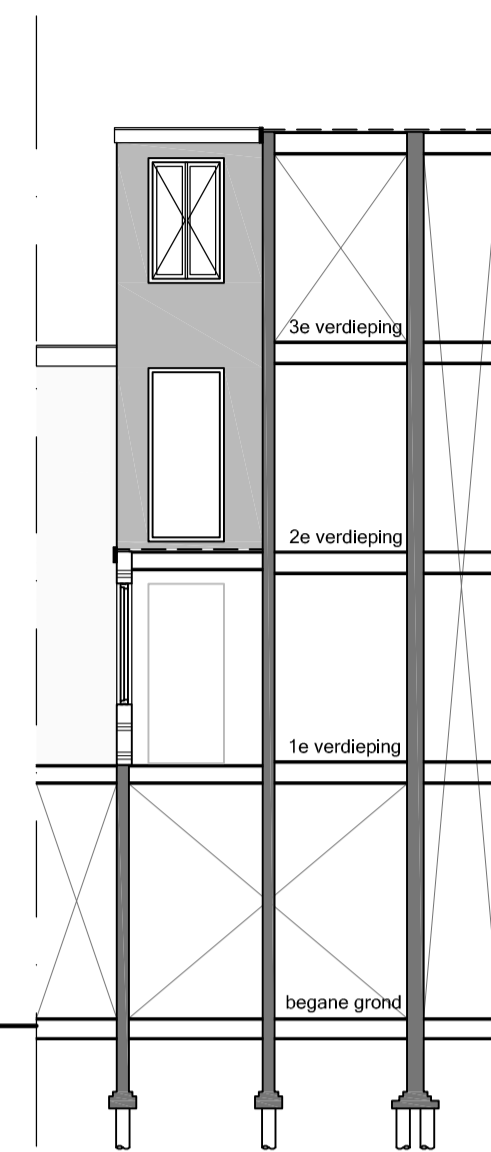


doorsnede A-A



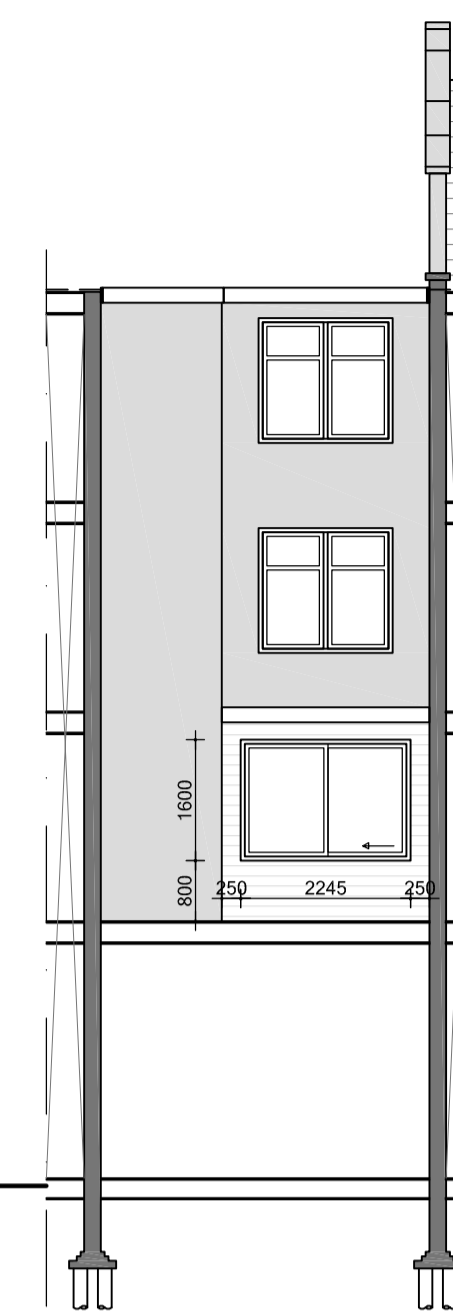
doorsnede B-B



doorsnede C-C



voorgevel



noordgevel

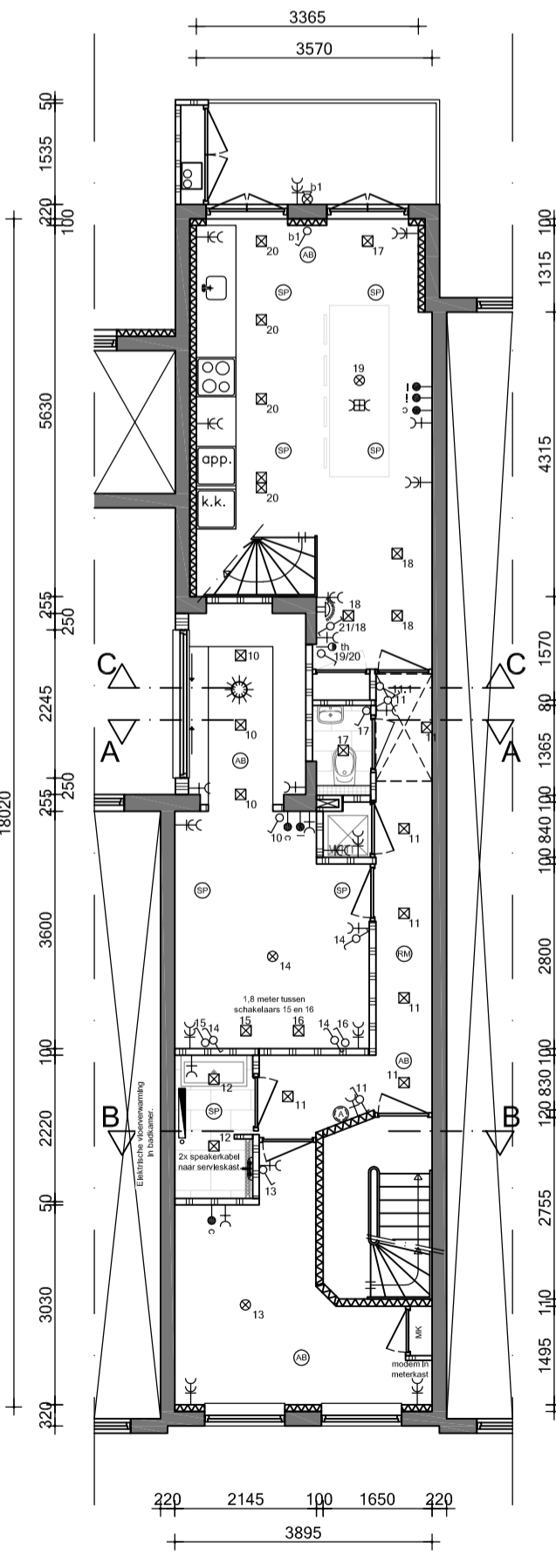
LEGENDA:

- ⊖ halftoon
- ⊙ bedieningspaneel alarmsysteem
- ⊙ alarm sensor op beweging
- ⊙ spiraal
- ⊙ rookmelder conform NEN 2555
- ⊙ amateur, lichtpunt
- ⊙ amateur, lichtpunt op bewegingsmelder
- ⊙ amateur, spot
- ⊙ amateur met noodverlichting
- ⊙ wandarmatuur for buitenverlichting
- ⊙ contactdoos, tweevoudig ra
- ⊙ contactdoos, enkelvoudig ra
- ⊙ vloecontactdoos met buk, tweevoudig ra
- ⊙ aansluitpunt, centrale antenne
- ⊙ aansluitpunt, telefoon
- ⊙ aansluitpunt, internet
- ⊙ aansluitpunt, thermostaat
- ⊙ aansluitpunt, water
- ⊙ aansluitpunt, gas
- ⊙ schakelaar, enkelpolig
- ⊙ wisselbare schakelaar
- ⊙ wisselbare schakelaar, dimbaar
- ⊙ schakelaar, dimbaar
- ⊙ radiator, thermostaat vent.
- ⊙ mechanische lucht afvoer

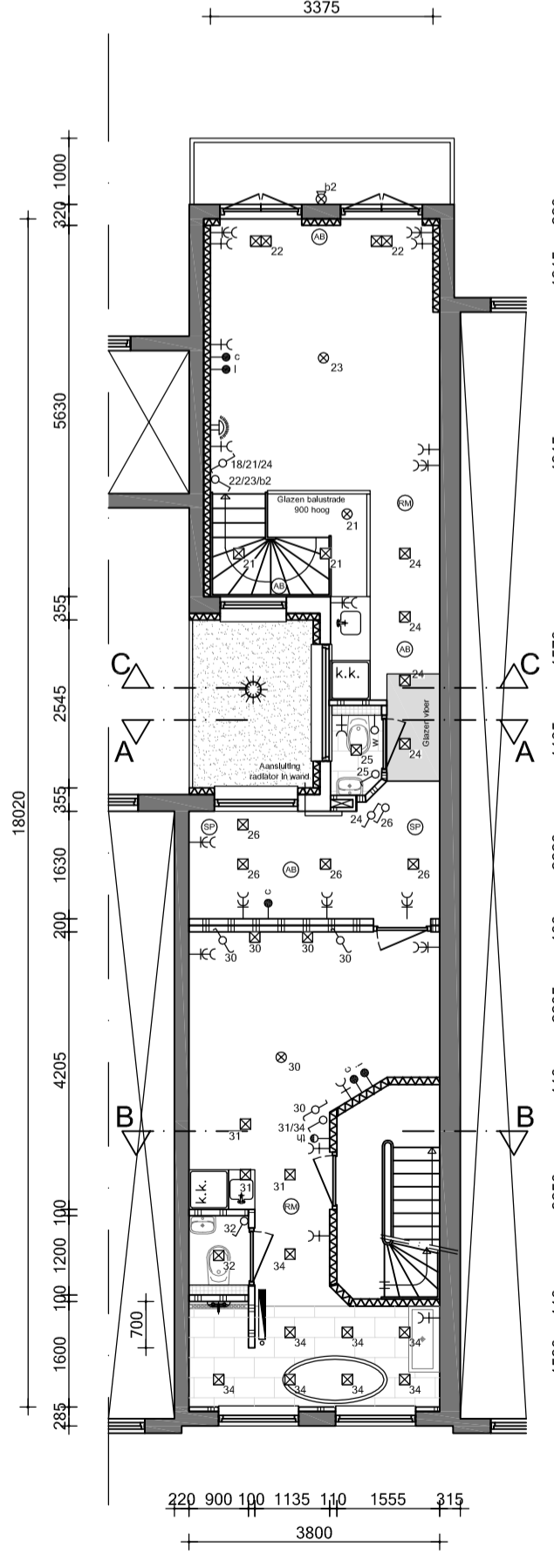


Situatie 1:1000
Kad. bekend: Gemeente Amsterdam
Sectie: I Nr.: 5696

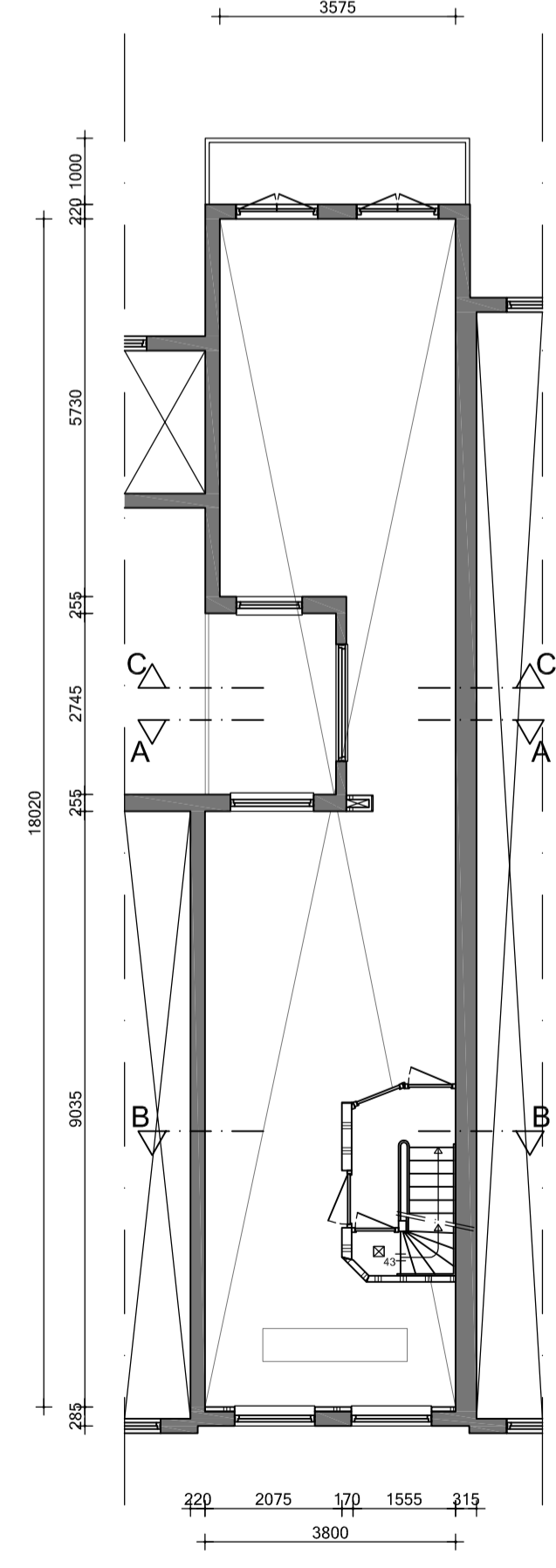
MAATVOERING:
Alle maten in het werk controleren en eventueel in overleg aanpassen aan de bestaande bebouwing.



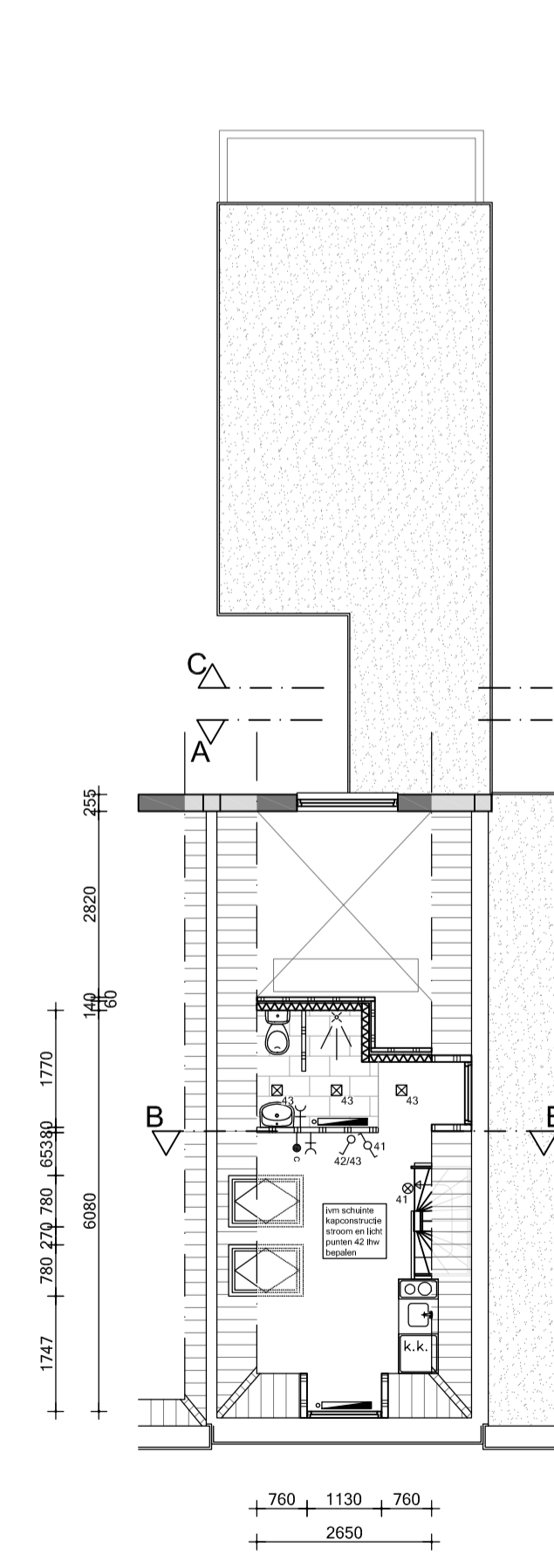
1e verdieping



2e verdieping



3e verdieping



4e verdieping

		Willem Beukelsstraat 35-hs 1097 CR Amsterdam		T: 020-6403306 F: 020-6402507		www.amsterdamsvastgoedbeheer.nl E: info@amsterdamsvastgoedbeheer.nl	
werk: Voorbeeld nieuwe situatie							
opdr.:							
onderdeel: Nieuwe situatie							
schaal: 1:100		datum: 29 oktober 2012		wijz.: 7 januari 2013		tek.nr.: N01	
get: JM		formaat: A1					